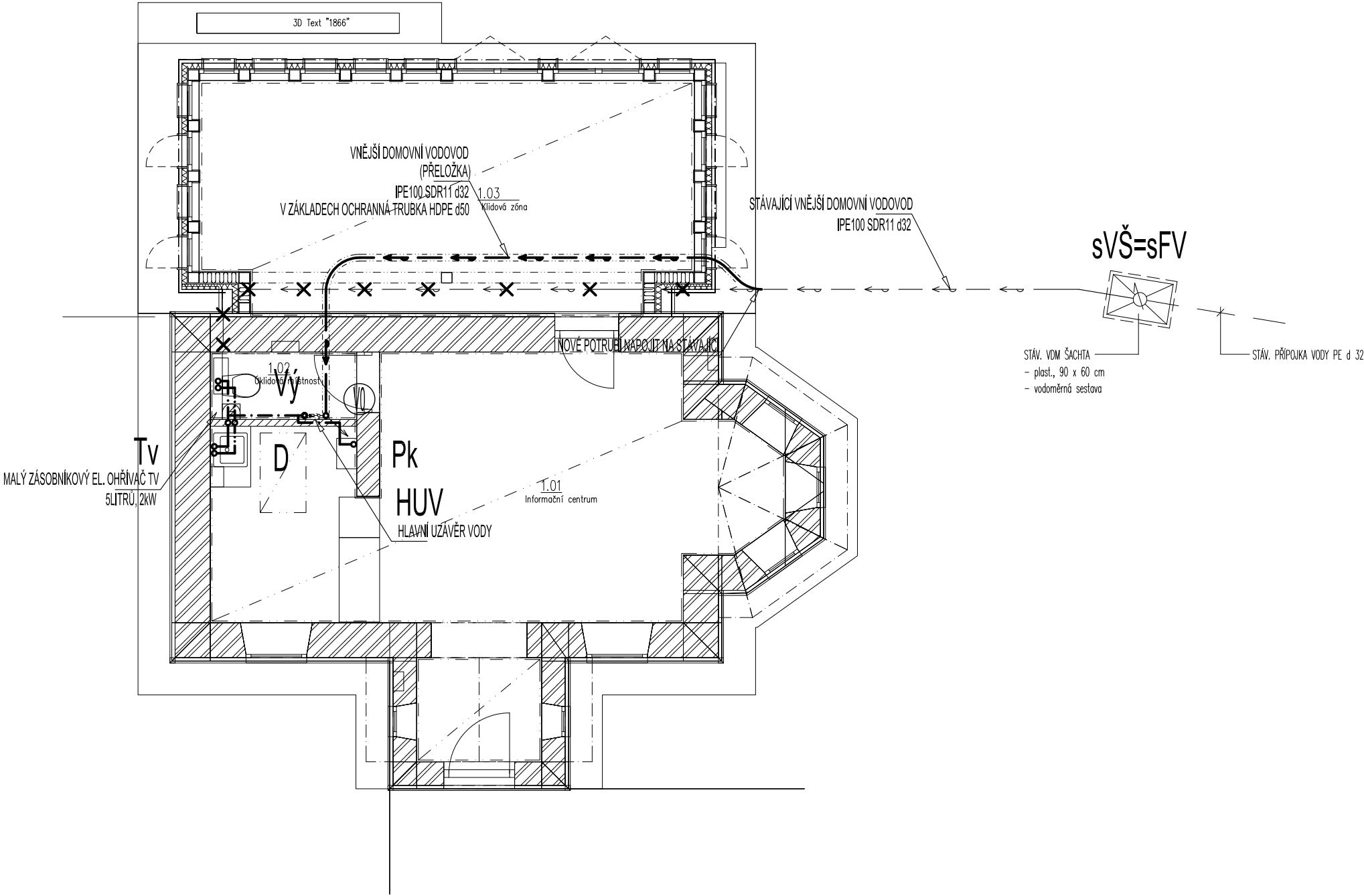


PŮDORYS I.NP - VNITŘNÍ VODOVOD



LEGENDA:

ZNAČKA	POPIS	TYP
---	POTRUBÍ STUDENÉ VODY	PPr PN 16
---	POTRUBÍ TEPLÉ VODY	PPr PN 16
---	DOMOVNÍ VODOVOD	IPE100 SDR 11

POZNÁMKA:

- VEŠKERÉ POTRUBÍ STUDENÉ A TEPLÉ VODY A CÍRKULACE BUDE PROVEDENO Z POTRUBÍ PPr PN 16.
- PŘIPOJOVACÍ POTRUBÍ BUDE VEDENO V DRÁŽKÁCH VE STĚNÁCH, UPEVNĚNO PŘÍCHÝTKAMI A ZAZDĚNO.
- VŠECHNY ROZVODY TEPLÉ VODY BUDOU OPATŘENY TEPELNOU IZOLACÍ Z PĚNĚNÉHO PE, TLOUŠŤKY IZOLACE DLE DN - VIZ. TECHNICKÁ ZPRÁVA.
- VŠECHNY ROZVODY STUDENÉ VODY BUDOU OPATŘENY IZOLACÍ Z PĚNĚNÉHO PE - TL. 10 mm.
- MONTÁŽ VODOVODNÍCH POTRUBÍ BUDE PROVÁDĚNA DLE MONTÁŽNÍCH PŘEDPISŮ VÝROBCŮ POTRUBÍ.



Autor návrhu	Ing.Zdeněk Balcar		 <b>OBCHODNÍ PROJEKT HRADEC KRÁLOVÉ v.o.s.</b> Zemědělská 880 Hradec Králové 3 tel.: 495 545 024 email: ophk@ophk.cz
Zodpovědný projektant	Ing. Zdeněk Balcar		
Vypracoval	Tomáš Balažovič		
Investor :	Muzeum východních Čech v Hradci Králové, Eliščino nábřeží 465/7, 50003 Hradec Králové	Číslo zakázky:	-
Akce : <b>Přístavba a stavební úpravy objektu č.p. 33 Informačního centra u Muzea války 1866</b> p.č.st. 39 a p.č. 149/98 v k.ú. Lída u Hradce Králové			Stupeň PD : Datum : Měřítko : Formát : Revize : Část : <b>D.1.4.e</b>
Název : <b>PŮDORYS I.NP - VNITŘNÍ VODOVOD</b>			DPS 03 / 2025 1:75 2xA4 A Číslo výkresu : <b>04</b>